

PROGRAM PRAC KONSERWATORSKICH

- Wykonanie dokumentacji fotograficznej i doprecyzowanie badań odkrywkowych
- Wykonanie prac zabezpieczających
- Uporządkowanie elewacji
- Dezynfekcja obiektu
- Wzmocnienie i zabezpieczenie silnie osłabionych elementów
- Oczyszczanie powierzchni elewacji
- Mechaniczne usunięcie wtórnych, zdestruowanych lub zasolonych zapraw spoinujących, tynków i uzupełnień ubytków
- Miejscowe odsalanie
- Doczyszczanie poszczególnych parti detali architektonicznych i cegieł
- Naprawy w partiach murów
- Przemalowanie, uzupełnienia brakujących lub silnie zdestruowanych cegieł
- Uzupełnianie ubytków po amunicji/kulach
- Szybie spękłań murów, wymiana skorodowanych nadproży
- Zapuszczanie szczelin, pęknięć, rozwarstwień
- Uzupełnianie ubytków w ceglach
- Uzupełnienie ubytków zapraw spoinujących – łączących cegły
- Scałanie kolorystyczne cegieł i tyn.

- Wykonanie uzupełnień/rekonstrukcji tynków zgodnie z historycznym opracowaniem
- Konserwacja dekoracyjnych detali architekt. (warp.-cem. z młką, betonowych - lastriko)
 - doprecyzowanie badań stratygraficznych
 - oczyszczenie powierzchni
 - wzmocnienie strukturalne elementów
 - zapuszczanie szczelin, pęknięć, rozwarstwień
 - uzupełnienie ubytków
 - rekonstrukcja brakujących fragmentów
 - scałanie kolorystyczne
- Rekonstrukcja oryginalnego cokołu budynku
- Konserwacja elementów kamiennych granitowe stopnie wejść do budynku i dolne partie murów w przejściach bramnym piaskowce konsolle okien szczelinowych w IV kondygnacji budynku
 - dezynfekcja
 - oczyszczanie
 - skłeszenie większych pęknięć
 - zapuszczanie szczelin, podklejenie spęknię
 - uzupełnienie ubytków
 - zabezpieczenie - hydroizolacja powierzchni

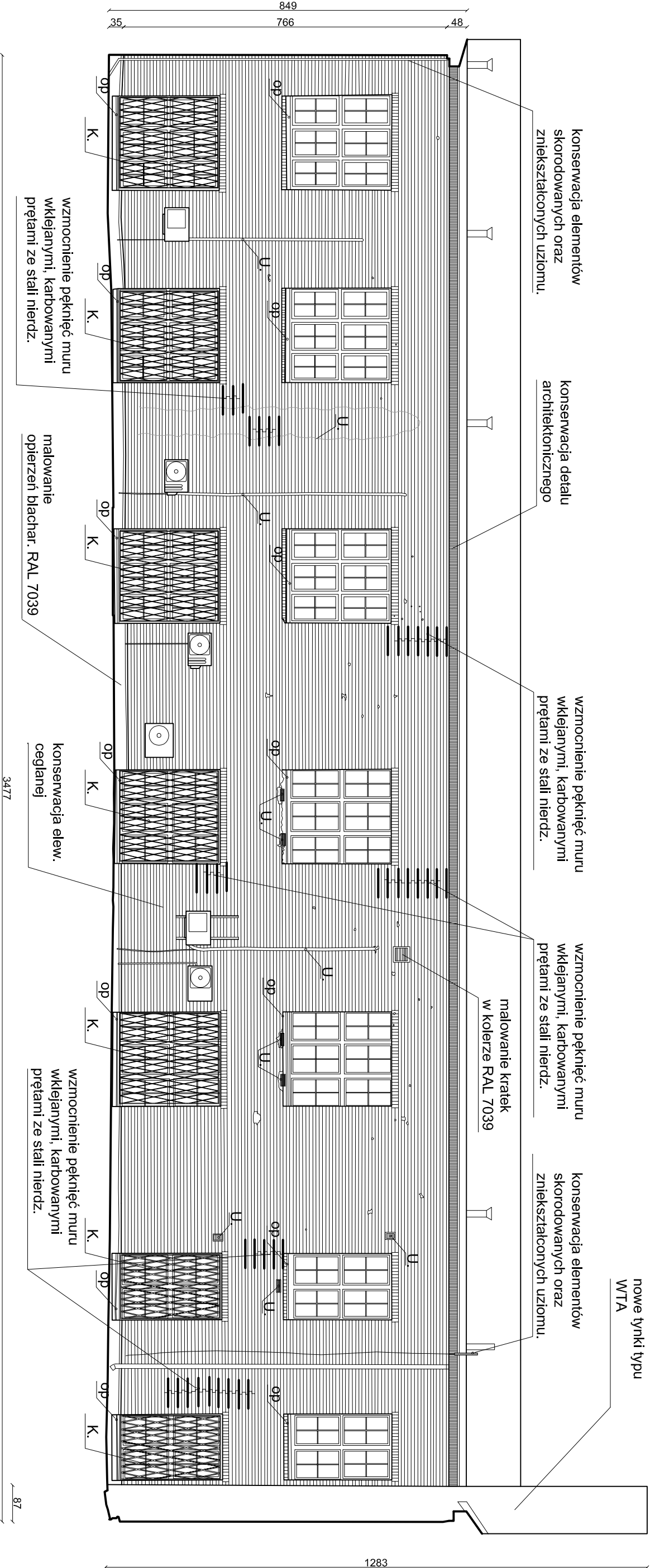
- Miejscowe hydroizolacja i szklenowanie
- Wykonanie prac konserwatorskich przy drewnianych elementach budynku
- Wykonanie prac konserwatorskich przy drewnianych elementach budynku
 - stołarki drzwiowe i okienne
- Konserwacja elementów metaloplastycznych – kraty, barierki, elementy ogrodzenia, inne
- Wykonanie dokumentacji fotograficznej i dokumentacji konserwatorskiej powykonawczej

LEGENDA :

- W - kraty do odwzorzenia wg historycznego wzoru
K - krata do konserwacji
U - usunięcie elementów z elewacji
op - założenie nowych opierzeń blacharskich

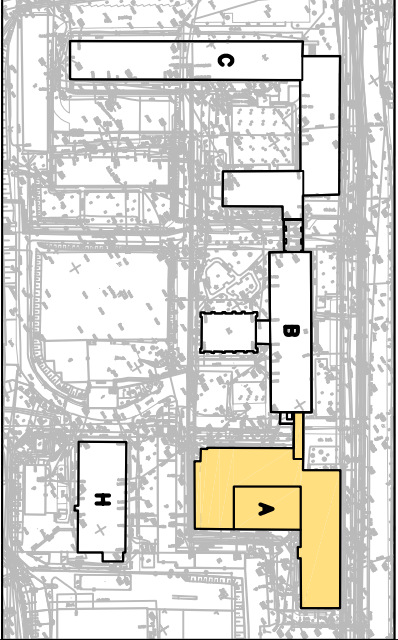
- elementy/budynki istniejące
- koszta granitowa szara 4x6 cm
- pyła betonowa 30x30 cm z nawierzchnią szcleralną z otoczek
- plukanych 4/15mm w kolorze naturalnym
- trawniki

BUDYNEK "A"
ELEWACJA A/E10
POŁUDNIOWO-WSCHODNIA

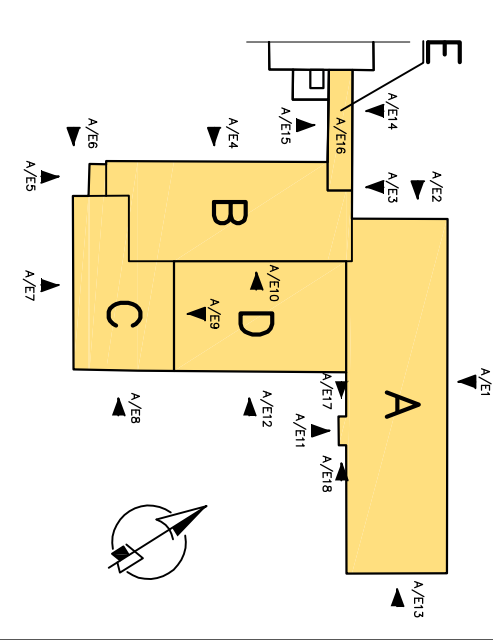


PRACE INWENTARYZACYJNE OPARTO O
NAJNOWSZĄ TECHNOLOGIĘ SKANINGU LASEROWEGO 3D

BUDYNEK A



SITUACJA - LOKALIZACJA POSZCZEGÓLNYCH BUDYNKÓW



SYSTEM NAZEWNICHTWA KORPUSÓW BUDYNKU ORAZ NUMERACJI ELEWACJI BUDYNKU A	
ZAKRES PLANÓW	ZAKRES PLANÓW
ARCHITEKTURA	BUD. "A" - ELEWACJA A/E10 POŁUDNIOWO-WSCHODNIA
ROZDZIAŁ DOKUMENTACJI	PROJEKT WYKONAWCZY
PROJEKT	PROJEKT REMONTU ELEWACJI WRAZ Z WYKONANIEM IZOLACJI SZCZĄN FUNDAMENTOWYCH BUDYNKU A, B, C I H - BUDYNEK A
INWESTOR	AKADEMIA MORSKA W GDYNI
OBIEKT	81-225 GDYŃA, UL. MORSKA 81-87 BUDYNEK "A" ZESPÓŁU AKADEMII MORSKIEJ W GDYNI
ADRES OBIEKTU	81-225 GDYŃA, UL. MORSKA 81-87 DZIAŁKI INR. 370/11, 175/11; Arkusz nr 50
PROJEKTANT	arch. MATEUSZ GZOWSKI ul. 412/PODKAZ2/12
OPRACOWAŁ	JACIUS NIESTRZYLANSKI MARCIN KULEBZA AGENCJA KRSOŚNOWNICA
DATA	
MARZEC 2015r.	
NRS.	
1503-A-08	